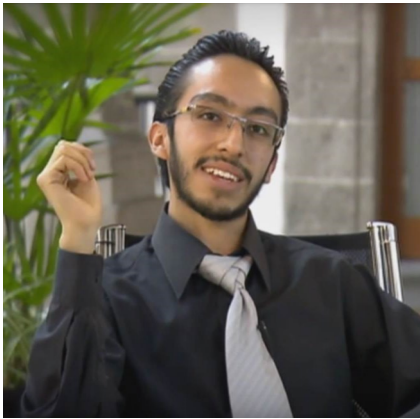


## Equipo Editorial.



**Fernando Padilla Santamaría**  
EDITOR EN JEFE

Universidad Autónoma Metropolitana  
Unidad Xochimilco.  
*Licenciatura en Medicina.*  
(Ciudad de México, México).



**Luis Angel Moreno Venegas**  
EDITOR EJECUTIVO

Universidad Autónoma Metropolitana  
Unidad Xochimilco.  
*Licenciatura en Medicina.*  
(Ciudad de México, México).



**Floribel Ferman Cano**  
EDITORA ASOCIADA

Hospital de Pediatría "Silvestre Frenk  
Freund", Centro Médico Nacional Siglo XXI.  
Instituto Mexicano del Seguro Social.  
*Médico especialista en Patología*  
(Ciudad de México, México).



**Félix Bailón Salgado**  
EDITOR DE ESTILO

Compañía IRINEO, Música y Pedagogía.  
*Músico y Pedagogo especialista en  
Educación Artística.*  
(Estado de México, México).



**Carlos Manuel Leandro Núñez**  
ASESOR JURIDICO / COMITÉ EDITORIAL

Sistema de Transporte Colectivo.  
*Maestro en Derecho.*  
(Ciudad de México, México).



**Jeanett Guadalupe Bautista Rodríguez**  
FOTOGRAFÍA / COMITÉ EDITORIAL

Universidad del Valle de México Campus  
Hispano.  
*Licenciada en Diseño Gráfico.*  
(Estado de México, México).



**Jorge Héctor Genis Zárate**  
COMITÉ EDITORIAL

Hospital de Cardiología, Centro Médico  
Nacional Siglo XXI. Instituto Mexicano del  
Seguro Social.  
*Médico especialista en Cardiología  
Geriátrica.*  
(Ciudad de México, México).



**Alejandra Pamela Padilla Albor**  
COMITÉ EDITORIAL

Universidad Nacional Autónoma de México,  
Facultad de Estudios Superiores Acatlán.  
*Licenciatura en Relaciones Internacionales*  
(Estado de México, México).



**Félix Alejandro Godínez Solís**  
COMITÉ EDITORIAL

Integrity Aviation System S. A. de C. V.  
*Físico e Ingeniero en Aeronáutica,*  
*especialista en Safety & Security.*  
(Ciudad de México, México).



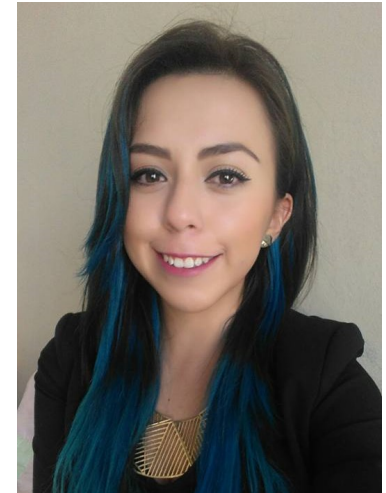
**Julia Cruz Balderrabano**  
COMITÉ EDITORIAL

Universidad Autónoma Metropolitana  
Unidad Xochimilco.  
*Licenciatura en Estomatología.*  
(Ciudad de México, México).



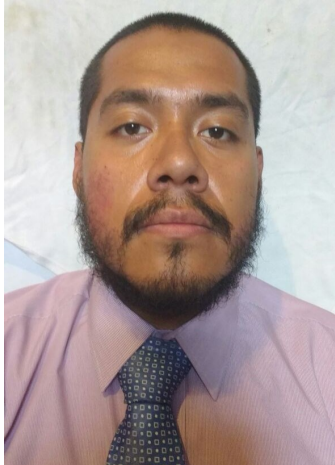
**Ana Llely Domínguez Martínez**  
COMITÉ EDITORIAL

Escuela de Enfermería de la Secretaría de  
Salud.  
*Licenciada en Enfermería y Obstetricia.*  
(Ciudad de México, México).



**María Fernanda Rodríguez Zamora**  
COMITÉ EDITORIAL

Universidad Autónoma del Estado de  
Hidalgo.  
*Licenciatura en Historia de México.*  
(Hidalgo, México).



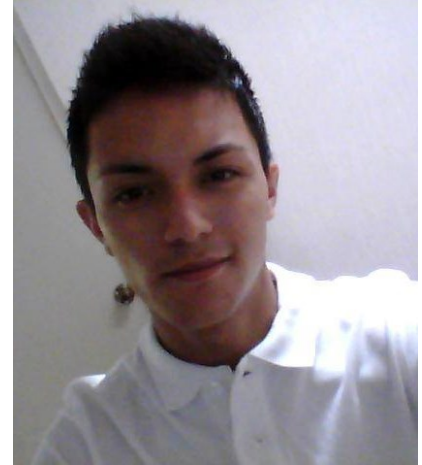
**Francisco Javier Campos Zárate**  
COMITÉ EDITORIAL

Universidad Tecnológica de México.  
*Licenciatura en Nutrición Humana.*  
(Ciudad de México, México).



**Diana Laura Torres Chacón**  
COMITÉ EDITORIAL

Universidad Autónoma Metropolitana  
Unidad Iztapalapa.  
*Licenciatura en Biología Experimental.*  
(Ciudad de México, México).



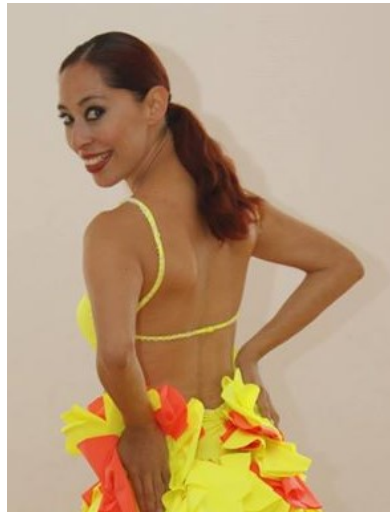
**Erick Iturbe García**  
COMITÉ EDITORIAL

Universidad Tecnológica de Querétaro.  
*Ingeniería en Innovación y Desarrollo  
Empresarial.*  
(Querétaro, México).



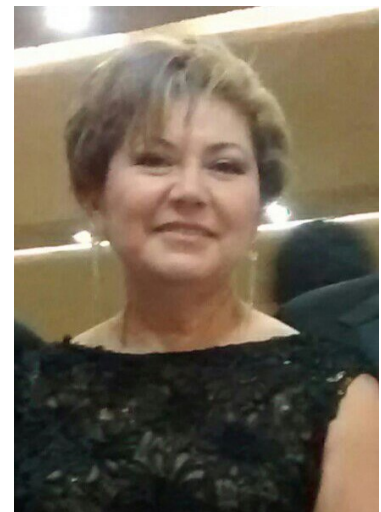
**María del Pilar Ibarra Cázares**  
COMITÉ EDITORIAL

Instituto Mexicano del Seguro Social.  
*Médico especialista en Nefrología Pediátrica.*  
(Ciudad de México, México).



**Alessia Yajaira Camacho Razo**  
COMITÉ EDITORIAL

Dance Styles Academia; Salsero Latino  
Pioneros de la Salsa Caleña en México.  
*Licenciada en Danza Folklórica de México.*  
(Estado de México, México).



**Ysabel Ferman Cano**  
COMITÉ EDITORIAL

Secretaría de Educación de Veracruz.  
*Licenciada en Educación Especializada y  
Educación Media Superior.*  
(Veracruz, México).



Copyright © 2016 Revista Cadena de Cerebros.  
www.cadenadecerebros.com

**CLAVE DEL ARTÍCULO:** ART-ET-11-02



**Eduardo Padilla Santamaría**  
DISEÑO Y SISTEMAS

Universidad Tres Culturas.  
*Técnico en Diseño Gráfico.*  
(Estado de México, México).